

## Návod na tapetovanie

Mr. Perswall

### Prvé dôležité kroky k tapetovaniu:

Začnite s oboznámením sa s tapetami. Odstrihnite konce tapiet popri označených čiarách, rozložte ich v správnom smere, presvedčte sa, či vzorky sedia a či nie sú rozdiely v dĺžke /pri koncoch/. Ak zistíte problém, okamžite prestaňte s tapetovaním a kontaktujte svojho dileru.

Lepidlo

Lepidlo používajte k netkaným tapetám.

### Potrebné náradia



napnutá šnúra /olovnicapr. nožnice pripavené na šnúru, ktoré visia vertikálne na kontrolu koncoviek tapety, resp. či tapeta visí správne vertikálne



ceruzka



valček



- štetec na dosiahnutie miest, kde sa valček nezmesť



tácka /nádobu/.



nádoba na čistú vodu.



mäkká špongia alebo handra nedrhnite tapetu, radšej použite viac vody



náradie na vyhľadanie tapety

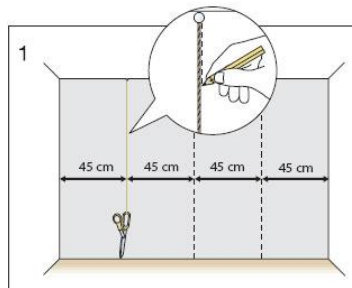


náradie s ostrým kovovým koncom/ špaklana odrezanie koncov tapety pri strope alebo podlahe



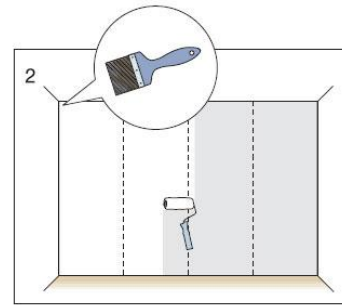
nôž na tapety

## Začiatok tapetovania



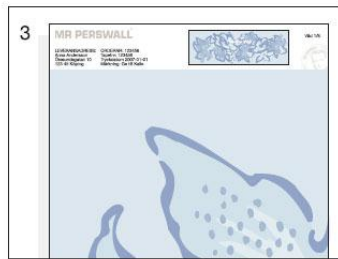
**Obrázok č. 1.**

Usporiadajte, vyrovnajte prvú dĺžku /prvý kus/ tapety použitím vodového metra alebo napnutej šnúry /napr. s pripevnenými nožnicami/. Ak to pokladáte za potrebné, pre precíznejšie tapetovanie môžete nakresliť vodiace čiary na stenu.



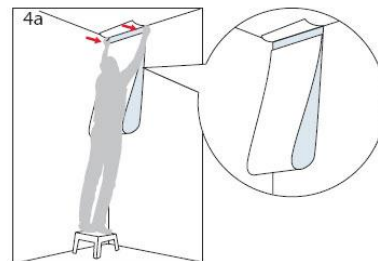
**Obrázok č. 2.**

Naneste vhodné lepidlo na stenu v šírke 90-135 cm /2-3 krát šírka valčeka/. Je veľmi dôležité, aby pred nanesením lepidla na stene nezostali žiadne zvyšky nečistôt, pretože spôsobujú bubliny a hrče pod tapetou. Presvedčte sa, či ste naniesli tenkú vrstvu lepidla na stenu. Na miesta, ktoré sa ťažšie dosiahnu valčekom, naneste lepidlo štetcom. Skontrolujte, či ste naniesli lepidlo aj ku koncom tapety – pri strope, podlahe, v rohoch.



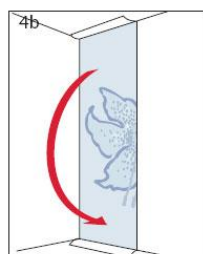
**Obrázok č. 3.**

Sledujte inštrukcie pre nalepenie hornej a dolnej časti tapety, pri strope a podlahe. Skontrolujte ktorý je horný a dolný koniec.



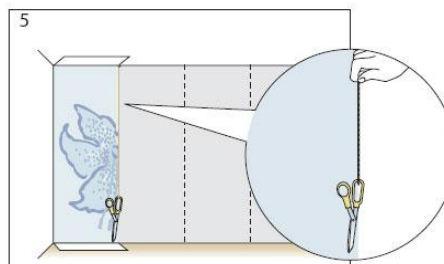
**Obrázok č. 4a – 4b.**

Pred nanesením tapety na stenu chyťte obidve konce tapety /prehnuté v strede, so vzorkou vo vnútri/, vyhnite tým tomu, aby sa lepidlo dostalo na vzorkovanú stranu tapety. Nalepte hornú stranu tapety na stenu pri strope v želanej výške, v správnej pozícii predtým než spustíte ostatnú časť tapety dole.



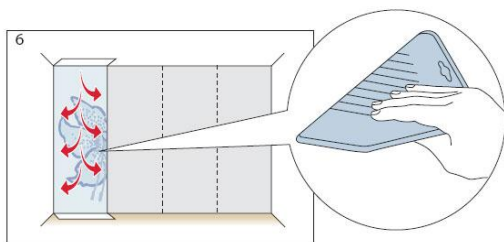
**Obrázok č. 4a – 4b.**

Pred nanesením tapety na stenu chyťte obidve konce tapety /prehnuté v strede, so vzorkou vo vnútri/, vyhnete tým tomu, aby sa lepidlo dostalo na vzorkovanú stranu tapety. Nalepte hornú stranu tapety na stenu pri strope v želanej výške, v správnej pozícii predtým než spustíte ostatnú časť tapety dole.



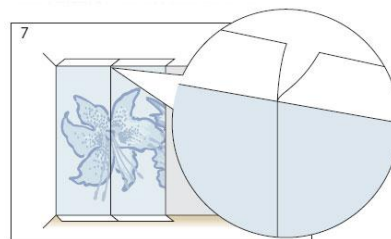
**Obrázok č. 5.**

Narovnajte hornú a dolnú časť prvého kusu tapety /napr. napnutou šnúrou/ pred vyhladením celej dĺžky. Nie je vhodné odlepiť celú dĺžku už nalepených tapiet a znovu ich nalepiť. Ak spravíte chybu, odstráňte chybnú tapetu a nalepte novú. Ak by sa lepidlo medzitým vysušilo, naneste čerstvú vrstvu.



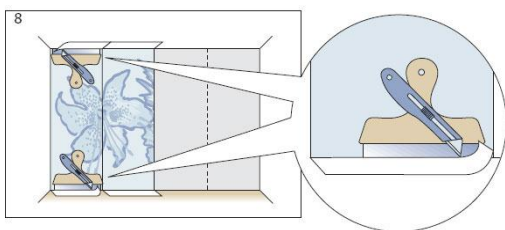
**Obrázok č. 6.**

Použite náradie na vyhladenie tapety a na odstránenie zvyškov lepidla a bublín. Udržiavajte náradie na vyhladenie tapety v čistote! Náradie na vyhladenie tapety vždy očistite od zvyškov lepidla a od prípadných zvyškov farby, ktorá sa naňho mohla dostať od vzoriek tapety. Pri používaní náradia na vyhladenie tapety sa pohybujte smerom z hora nadol /od stropu smerom k podlahe/ a od stredu ku koncom.



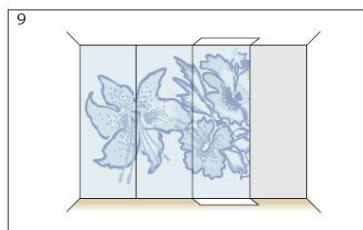
**Obrázok č. 7.**

Pokračujte s ďalšou dĺžkou tapety, dávajte pozor, aby konce a okraje sedeli. Presvedčte sa, že dĺžka je umiestnená vhodne a pri okrajoch a koncoch nevidno stenu. Je dôležité, aby sme naniesli dostatok lepidla pri koncoch a presvedčiť sa, že tapety sú nalepené na stenu pri koncoch dostatočne.



**Obrázok č. 8.**

Odrežte všetko, čo nie je „tapeta“ /pozri návod – biele konce/. Podľa možnosti použite náradie s ostrým kovovým koncom alebo špakľu pri takejto úprave tapety. Najlepšie je použiť náradie s vymeniteľnými kovovými nožmi, ktoré treba často vymieňať, pretože tupé nože môžu tapetu roztrhnúť.



**Obrázok č. 9.**

Pokračujte podľa vyššie uvedených inštrukcií, kým nedokončíte stenu.

**Otázky a odpovede****Odstránenie lepidla!**

Ak sa lepidlo dostane na prednú vzorkovanú časť tapety, okamžite ho zotrite vlhkou špongiou. Tapetu nedrhňte, radšej použite viac vody. Ak je špongia suchá, pôsobí ako brúska.

**Ak je tapeta škvrnitá!**

Čerstvo nalepená tapeta môže vyzeráť ako škvrnitá, s bublinkami. Tieto škvrny a bublinky by mali zmiznúť približne za 24 hodín.

**Vetrať miestnosť!**

Nezabudnite, že čerstvo vytapetovaná miestnosť sa má nechať voľne vetrať, a udržiavať na normálnej izbovej teplote, kým sa nepresvedčíte, že sa tapeta suší vhodne. Miestnosť a steny majú byť udržiavané na teplote min. + 18 °C.

**Vydaté konce, bubliny pod tapetou, škáry?**

Tieto bežné problémy nie sú chybou tapety, ale množstva použitého lepidla, povrchu steny alebo spôsobu tapetovania. Chybný materiál je počas produkcie stiahnutý a nahradený bezchybným. Mr. Perswall nie je zodpovedný za výdavky na maľovanie, výdavky vzniknuté z opakovaného tapetovania alebo za iné výdavky vzniknuté zo straty času alebo iné nepriame škody.

**Tapetovanie sadrokartónu alebo drevotrieskového povrchu?**

Naneste podkladovú vrstvu lepidla alebo iného podkladového materiálu na veľmi tekutinu-pohlčujúce povrchy. V opačnom prípade povrch pohltní vodu z lepidla.

**Tapetovanie tkanív a iných farbených látok?**

Dierky musia byť vyplnené a povrch obrúsený. Naneste podkladovú vrstvu lepidla alebo inej vhodnej podkladovej látky.

**Kontrastné pozadie!**

Ak spodný povrch má výrazne odlišnú farbu, použite na stenu podkladovú farbu, alebo iný vhodný podklad podľa Vášho výberu, alebo použite tapetu s odvážnejším vzorom.

**Ešte hladší povrch!**

Pred opakovaným tapetovaním odstráňte povrchovú vrstvu vinylových, textilných, štruktúrovaných tapiet a tapiet z morskej trávy.

**Tapetovanie maľovaného/farbeného povrchu?**

Povrch by mal byť umytý prostriedkom na odmasťovanie a opláchnutý vodou, hlavne, ak bol použitý lesklý náter.